

Kunda Nordic Tsement - hetkeseis, perspektiivid, töökeskkond ja ohutus

Meelis Einstein

Kunda Nordic Tsemendi tegevdirektor



HeidelbergCement – ajalugu ja areng

1873	Asutamine
1977	Lehigh
1989	Kesk-ja Ida-Euroopa
1993	CBR
1995/96	Hiina, Türgi
1999	Scancem
2001	Indocement, Indoneesia
2005/06	Kasahstan, India, Georgia
2007	Hanson
2010	Kongo Demokraatlik Vabariik
2015	Ehitustoodete müük, Põhja-Ameerika & ÜK
2016	Italcementi

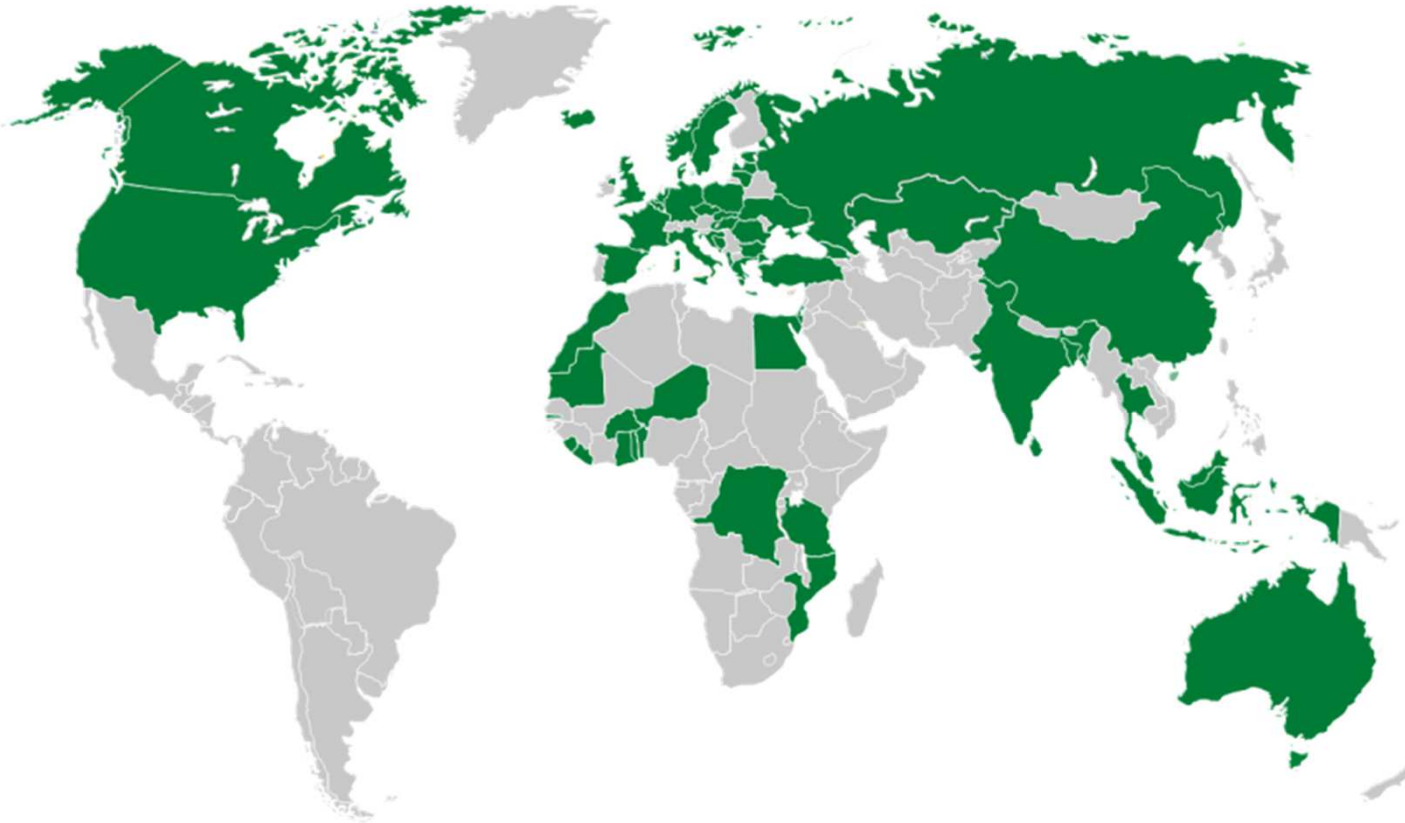
Asutati 1873.a.

Praegu üks
maailma suurimaid
ehitusmaterjalide
tootjaid.

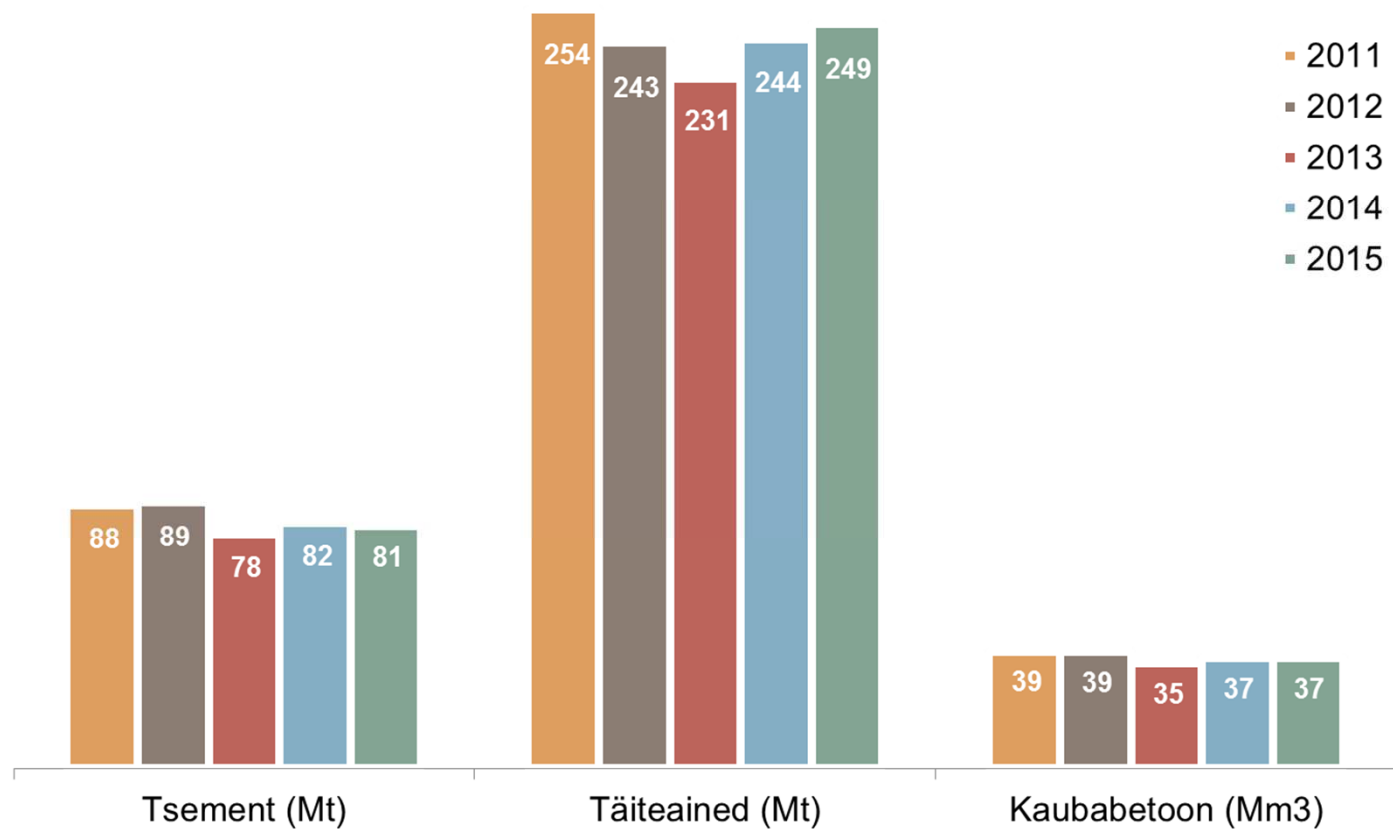


HeidelbergCement maailmas

- **Turupositsioon:** suuruselt esimene täiteainete tootja, suuruselt teine tsemendi tootja ja suuruselt kolmas kaubabetooni tootja.



HeidelbergCement – müügi mahud



HeidelbergCement arvudes

- **60 000 töötajat (2015 oli 45 000)**
- **Põhitegevus:**
 - täiteained,
 - tsement,
 - tootmisahela järgmise etapi tegevused: kaubabetoon ja asfalt.
- **3 030 tootmiskohta enam kui 60 (2015 oli 40) riigis:**
 - 595 liiva, kruusa ja kiviõluseaduse tootmisüksust,
 - 160 tsemendi- ja jahvatustehast,
 - 1 723 kaubabetooni tehist,
 - 115 asfalditehist.
- **Täiteainete varud: 20 (2015 oli 18) miljardit tonni.**
- **Tsemendi tootmisvõimsus: 194 (2015 oli 129) miljonit tonni.**



Northern Europe'i tsemendi äriilin

- Northern Europe'is on kuus tsemenditehast, mis asuvad Rootsis, Norras ja Eestis.
- Enamik toodangust tarnitakse kohalikele turgudele ning ülejäänud kogused eksporditakse.
- Tsemendi tooraine on lubjakivi, mis purustatakse, seejärel kuumutatakse pöördahjudes ning jahutatakse kiiresti, et saada klinkrit.
- Klinkrit jahvatatakse näiteks koos kipsi, lendtuha ja kõrgahjuräbuga, et saada lõpptoode – tsement.



Northern Europe`i ettevõtted

Tsemendi äriilin

Tehased:

Cementa – Rootsi
Norcem – Norra
Kunda Nordic Tsement – Eesti

Edasimüüjad:

Baltik Saule – Läti
Gerdukas – Leedu
DK Cement – Taani
Sementsverksmiõjan – Island

Alternatiivkütused:

Renor – Norra
HC Miljö – Rootsi

Äriilin Nordic Precast Group

Abetong – Rootsi
Contiga – Norra, Rootsi
Contiga Tinglev – Taani
Precon Polska – Poola
Tinglev Elementfabrik – Saksamaa

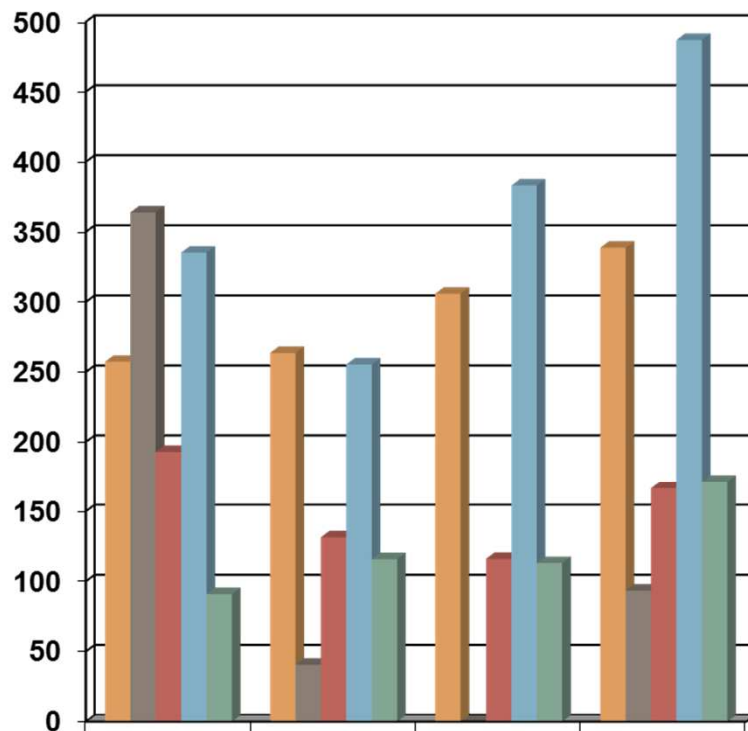
Täiteainete äriilin

Björgun – Island
Garkalnes Grants – Läti
Jehander – Rootsi
Mibau – Saksamaa, Holland, Poola
Norsk Stein – Norra
NorStone – Norra
Stema – Taani, Prantsusmaa, Suurbritannia

Kaubabetooni äriilin

Betongindustri – Rootsi
NorBetong – Norra
DK Beton – Taani
HC Betonas – Leedu
HC Betons – Läti
HC Betoon – Eesti
HC Klaipeda – Leedu
HC Pumps & Trucks – Taani
NorBetong Pumping – Norra
BM Vallá – Island (k.a betoonelemendid)

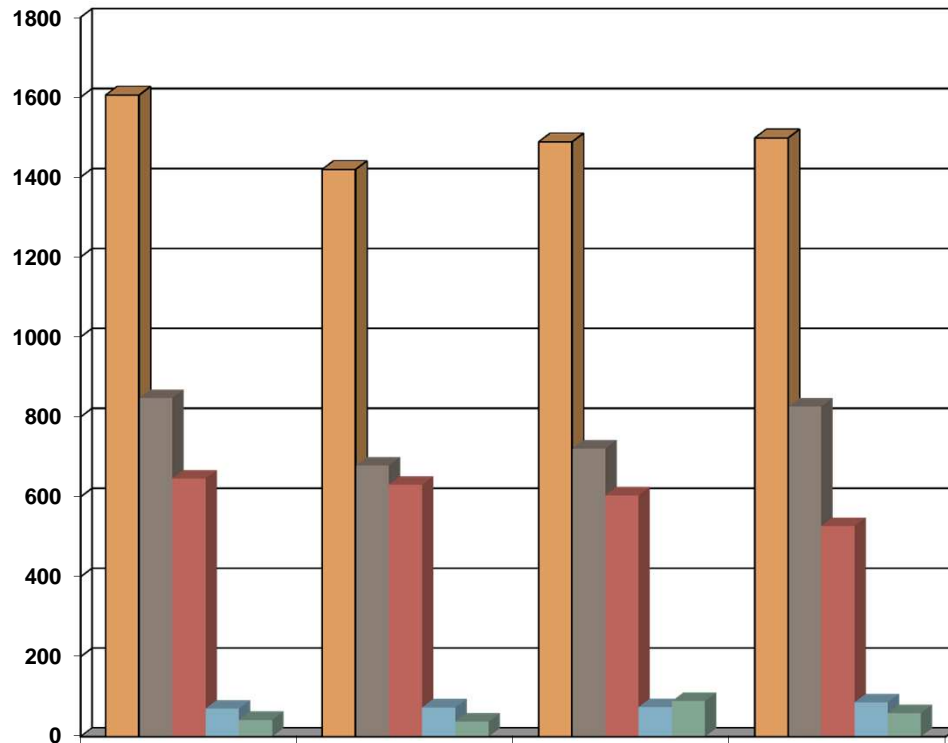
KNT müük (tuhat tonni)



	2014	2015	2016	2017
Koduturg	257,3	263,6	305,9	338,7
Klinker, eksport	363,9	40,5	0	93,3
Tsement, eksport	192,9	131,4	116	166,5
Lubjakivikillustik	335,2	255,4	383,1	487
Graniitkillustik	90,9	115,8	113	171,4



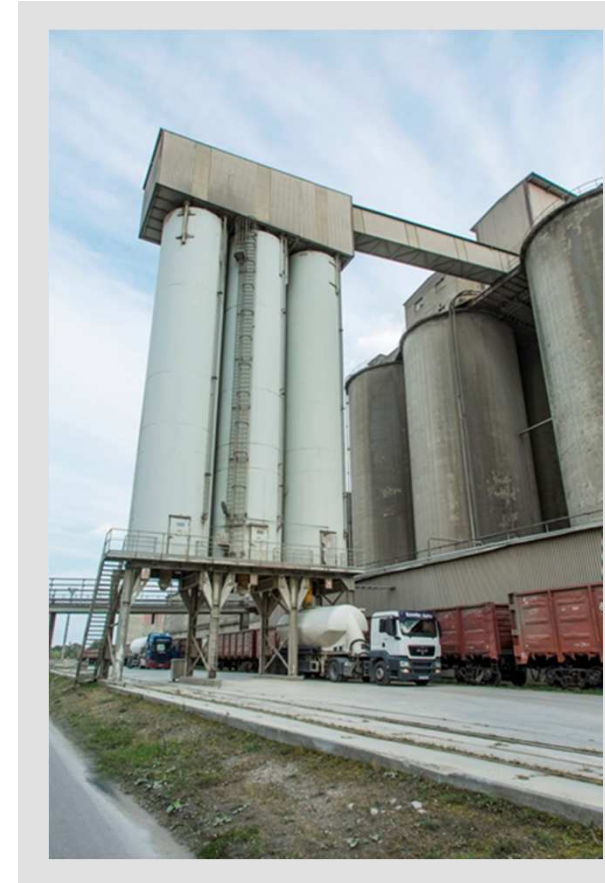
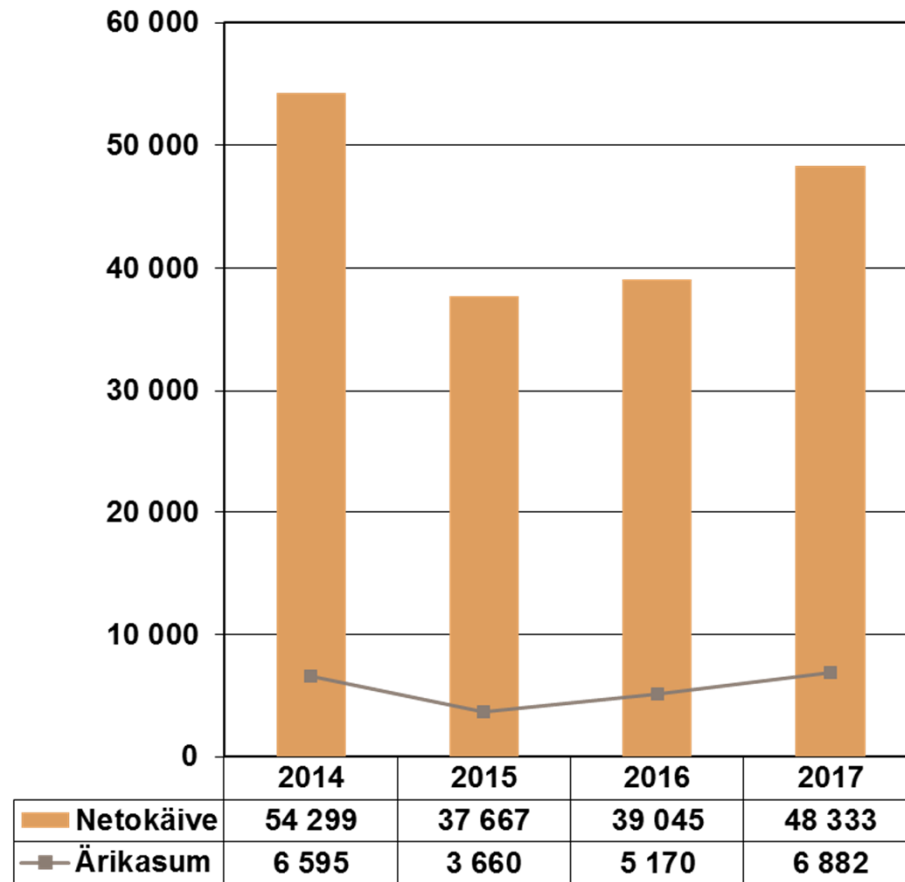
Kunda sadam, kaubamahud (tuh t)



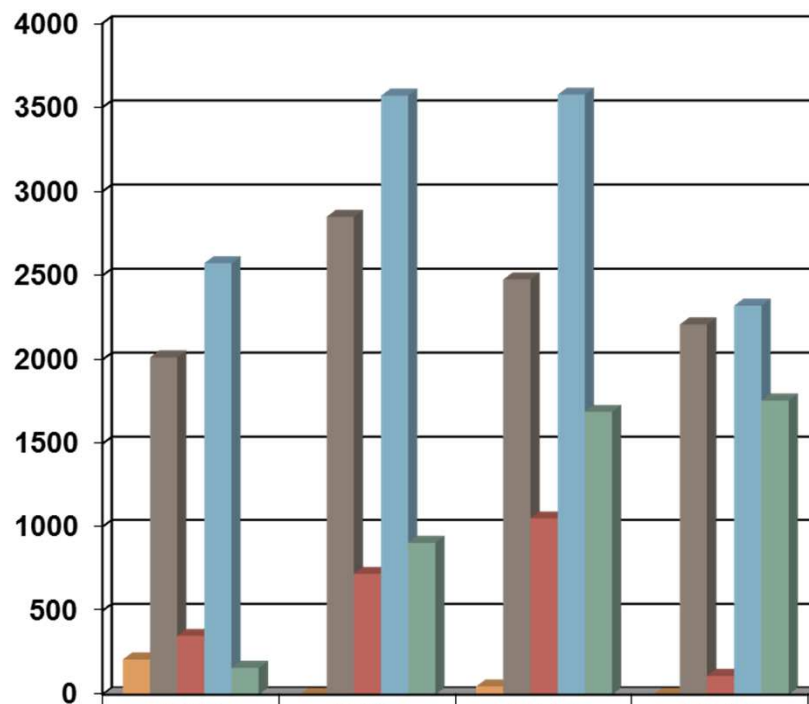
	2014	2015	2016	2017
■ Kokku	1605	1419	1488	1498
■ Puistlast	847	678	721	826
■ Ümarpuit	646	630	604	527
■ Üldkaup	70	73	74	86
■ Vedellast	42	38	89	59



KNT netokäive ja ärikasum (tuh EUR)



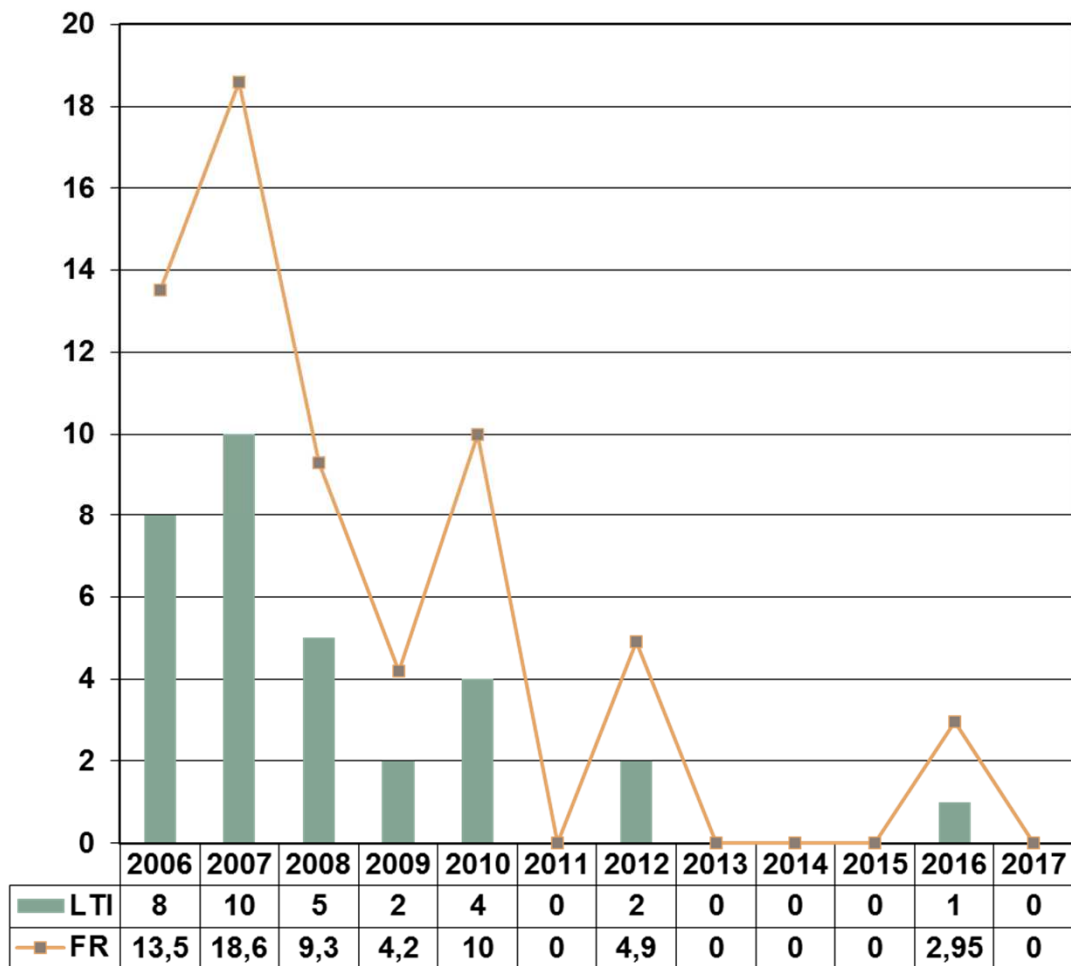
Investeeringud (tuh EUR)



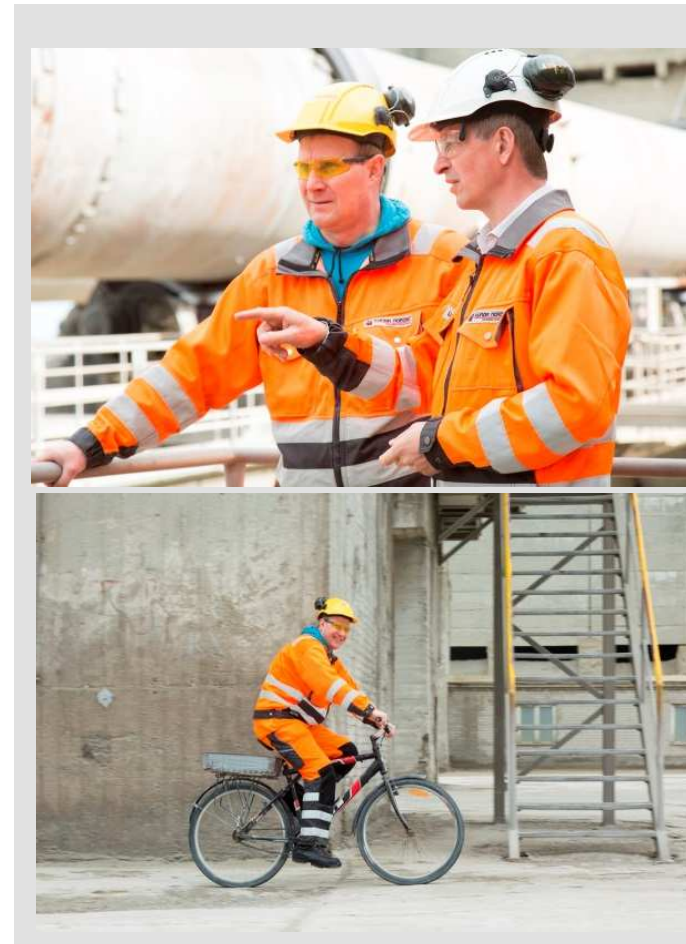
■ Killustik	210	0	49	0
■ Tsemenditehas	2014	2850	2477	2210
■ Sadam	350	720	1050	112
■ Kokku	2574	3570	3576	2322
■ Sh keskkond	160	905	1690	1758



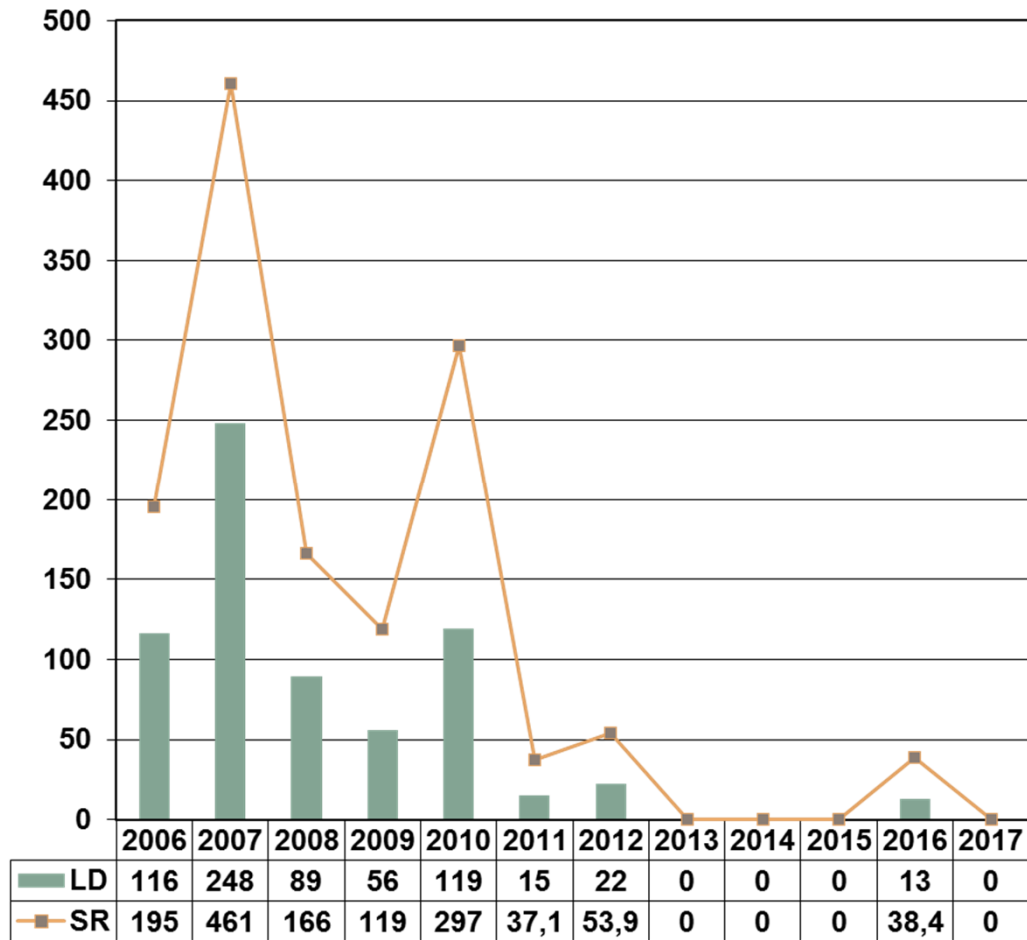
Tööõnnetused ja sageduskoeffitsient



Slaid12 - 30.05.2018
KNT XXXI keskkonnapäev



Kaotatud tööpäevad ja raskuskoeffitsient

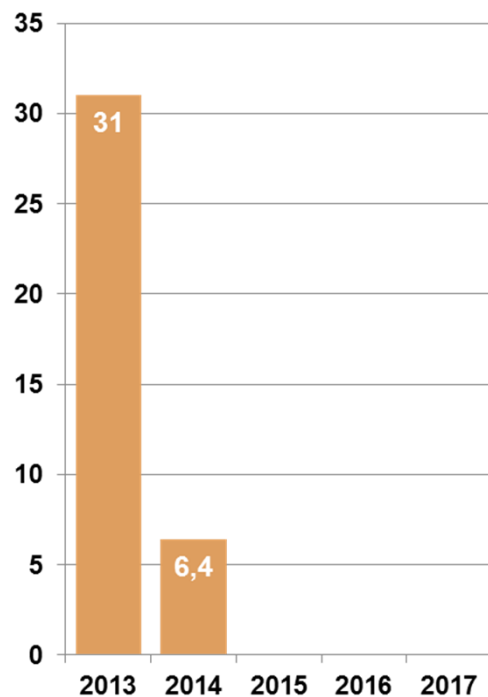


Slaid13 - 30.05.2018
KNT XXXI keskonnapäev

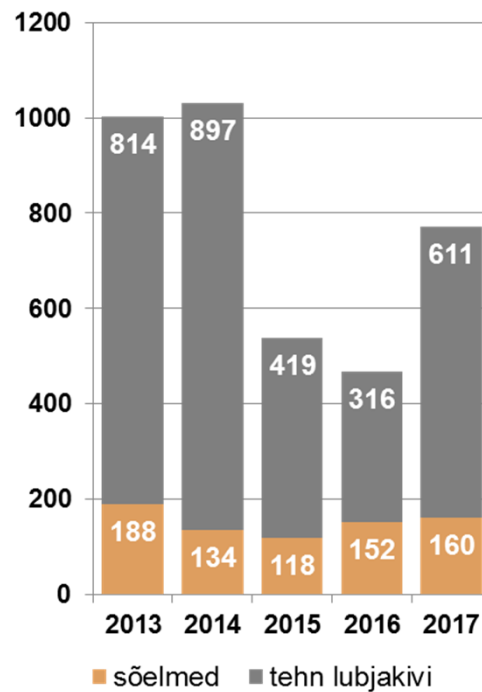


Alternatiivsete ressursside kasutus

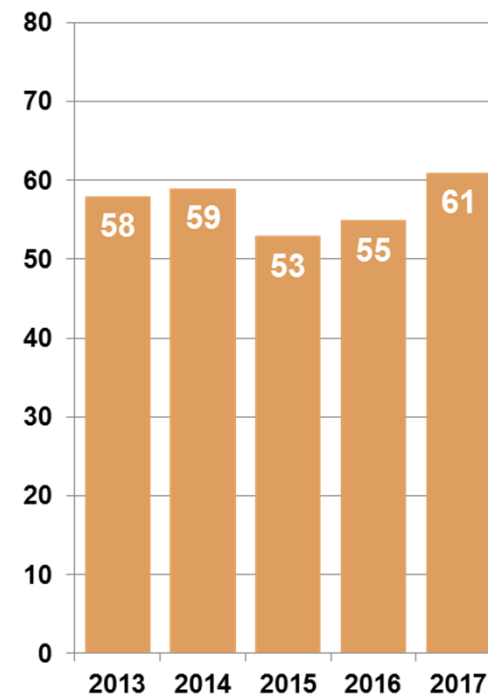
Lendtolmu kasutamine põllumajanduses, kt



Tehnoloogilise lubjakivi ja sõelmete kasutus klinkri tootmisel, kt



Põlevkivilendtuha kasutus tsemendi tootmisel, kt



Käimasolevad olulisemad projektid

■ Emissioonide projekt 2015 - 2019

- Õhku heidetavate emissioonide vähendamine
- Kottfilter on olnud töös üle aasta
- Jahutustorniga on olnud probleeme
- Ühendatud lao savilaopoolse otsa kinniehitamine on plaanis 2019

■ Kunda sadama projektid:

- Uue DP järgi kaks laoplatsti ning raskeveokite rada on valmis
- Akvatooriumi süvendamine on sügisel sel aastal
- Uue kai ehitamine on tuleviku teema

■ Investeeringud kokku 2018 on 2,2 milj EUR. Suuremad neist:

- Emissioonide projekt
- Klinkri tolmu kasutamine tsemendijahvatuses
- Akvatooriumi süvendamine
- RDF konveier
- Elektri jaotuse uuendamine, reaktiivenergia vähendamine

2018. aasta peamised eesmärgid

- **Mitte ühtegi tööõnnetust, nii oma töötajate kui ka altöövõtjatega**
 - Koolitused tööohutuskäitumise parandamiseks
 - Peaaegu juhtunud õnnetuste ja ohuolukordade registreerimine ja jätkutegevus
 - Meeskondade töötahvlid
 - Ohutu töö analüüs
 - Alltöövõtjate tööohutus
- **Klinkri tootmine 500 000t**
- **Energiakulude vähendamine, sh alternatiivkütuste osakaalu tõstmine (2016.a. oli 53,6%, 2017.a. oli see 46%)**
- **Narva senise kasutatud tuha asendamine keevkihtkatla tuhaga.**
- **Klinkri tolmu kasutusele võtmine tsemendi jahvatamisel**
- **Sadama arendamise jätkamine**
- **Jätkusuutlikkuse tagamine**
 - Kasumlikkus
 - Keskkond
 - Sotsiaalne vastutus